



RISURU
© 26 SANRIO CO., APPR. NO. L670015

たましん

Presents

参加費無料

こども服の 譲渡会

【同時開催】
絵本の
譲渡会

リユース回収したこども服(古着)を無償で譲渡します!

3/1日
10:00▶16:00

多摩信用金庫 本店3階(winセンター)

東京都立川市緑町3-4

※駐車場、駐輪場のご用意はありません。公共交通機関、または周辺の一般駐車場をご利用ください
※たくさんの方にお渡ししたいので、譲渡枚数の制限をさせていただく場合があります
※こども服の譲渡会のご参加は1日1回でお願いいたします
※絵本のお持ち帰りは、お子さまご自身の来場が必要です

誰かの「余っているもの」は、誰かの「今日を支えるもの」になる

こども服と絵本の 無料回収

サイズアウトして着られなくなった服や、
不用になった絵本がありましたらお持ちください。

事前回収

2/2(月)~2/27(金) 下記の場所で回収しています。

●平日9:00~15:00

南口支店 砂川支店
東立川支店 富士見町支店
錦町支店 幸町支店
柴町支店

●土日回収可能(すまいるプラザの営業時間に準ずる)

すまいるプラザ立川本店 すまいるプラザ多摩センター
すまいるプラザ吉祥寺 すまいるプラザ府中
すまいるプラザめじろ台 すまいるプラザ武蔵村山
すまいるプラザ八王子 すまいるプラザミネ立川

当日回収

3/1(日)

多摩信用金庫 本店3階
(winセンター)の譲渡会会場まで
お持ちください

回収品がなくても
譲渡会に参加できます!

回収できるもの.....

こども服 ・新生児から160cmのこども服
・洗濯済みのもの・傷や汚れのないもの
絵 本 ・汚れ、破れ、傷みのないもの



回収できないもの.....

体操着、下着、靴下、水着
布おむつ、制服、おもちゃ
靴、バッグ、雑貨



こども服は“サイズごと”に袋を分け、袋の外側にサイズ名(例: 120cm)を大きく書いてお持ちください。
※お持ち込みいただいたものは原則として返却いたしません。ご了承ください

かそくをはぐくむヒントがつまったパパママ・マガジン
たまちっぷす



「まだ着られる」を届け合う。こども服の
譲渡会がつくる新しい循環とは?
ゼンドラ社長にインタビュー

【同時開催企画】

投稿された思い出の一部を、会場にてみんなでシェア /

「こども服の思い出、あずかります」

譲渡会にあわせて、こども服にまつわる思い出をLINEで募集します。
こども服に込められた想いをいったん“たましんがあずかり”、地域へつなぐ企画です。



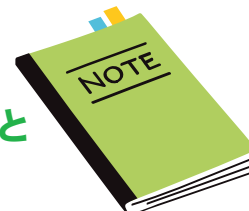
多摩信用金庫
LINE
公式アカウント

応募方法

多摩信用金庫の公式LINEから投稿してください。
写真あり・なしどちらでもOKです。

参加特典

LINEで届く「参加ありがとうございますメッセージ」を会場で提示すると
RISURUミニノートをプレゼント(非売品)



デコ活
くらしの中のエコロがけ

主催: 多摩信用金庫、一般社団法人こども・子育て循環共創センター 共催: ゼンドラ

後援: 立川市、立川市社会福祉協議会

本イベントへのお問い合わせ ゼンドラ株式会社 TEL.03-6821-6611 〒113-0021 東京都文京区本駒込6-5-3-7F